



# OK!ワーク

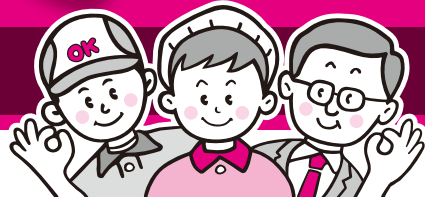
2018  
1月号

Vol.86

事業所数 1,076事業所  
会員数 5,600人  
(平成29年12月1日現在)

編集・発行

(一財)小笠掛川勤労者福祉サービスセンター  
住所 〒439-0031 菊川市加茂2156番地 TEL0537-35-0298 FAX0537-35-0300  
E-mail ok-waku@za.tnc.ne.jp URL http://www4.tokai.or.jp/ok-work/



(一社)全国中小企業勤労者福祉サービスセンター(全福ネット)加盟  
全福センターのホームページ URL http://www.zenpuku.or.jp/

ログインID tk パスワード zenpuku 全福センターの商品は転売目的での購入はできません



## 仲間を増やそう 新春 キャンペーン



キャンペーン期間 平成30年1月~3月

会員が増えれば楽しさいっぱい!

# 今回は入会金が無料!!

 (通常1,000円のところ)

2/1~4/1に新規入会、及び追加入会された方は入会金が無料になります。

4月新規採用者、お子様の小中学校入学祝金該当の方はたいへんお得です。この機会に是非ご入会ください。

さらに、新規入会事業所の紹介者へは入会された方1人につき1,000円の報償金等を進呈します。

皆さんの取引先やお知り合いの事業所をご紹介ください。事務局職員が直接入会のご説明にうかがいます。

もれなく

## 入会人数に応じて、ドーンと プレゼント!!

OK!ワーク賞

キャンペーン期間中に「新規事業所紹介カード」をいただいた事業所が入会されますと紹介者1人につき①1,000円(入会人数の合計×1,000円)または②「施設利用券」8枚のどちらかを差しあげます。

さらに新規入会者合計5名様以上紹介の方に「クオカード(2,000円相当)」を差しあげます。

■賞は、事務局より事業所を訪問しお渡しいたします。■複数の方からのご紹介があった場合は、「新規事業所紹介カード」先着の方を受賞者とさせていただきます。

キリトリ

### 新規事業所紹介カード

●複数の事業所をご紹介くださる方は本カードをコピーしてください。

受付締切 3月16日(金)事務局必着

紹介日 月 日

あなたの事業所名	あなたのお名前(OK!ワークの在籍者に限り)
ご 紹 介 先	
事業所名	
所在地	
代表者名(紹介の話がしてある方)	従業員数 約 人

FAX0537-35-0300 TEL0537-35-0298  
E-mail ok-waku@za.tnc.ne.jp

郵送

〒439-0031 菊川市加茂2156番地  
(一財)小笠掛川勤労者福祉サービスセンターまで

## 新年のご挨拶



新年明けましておめでとうございます。  
 会員の皆様方におかれましては、お健やかに  
 新春をお迎えのこととお慶び申し上げます。  
 日ごろサービスセンターには御支援御協力を  
 を賜り厚くお礼申し上げます。

さて、当サービスセンターは、中小企業に働  
 く勤労者・事業主に対し、総合的な福利厚生  
 事業を行い勤労者の皆様の生活の向上及び  
 中小企業の振興並びに地域社会の発展に寄  
 与することを最大の目的としております。

お陰さまで今日まで関係各位の御支援御  
 協力をいただき平成二十九年十二月現在  
 一、〇七六事業所、会員数五、六〇〇人と、成  
 長発展をとげてまいりました。

今後においても中小企業に働く皆様を応  
 援し、ゆとりと豊かさを實現していただくた  
 めに総合的な福利厚生サービスを提供でき  
 るよう、役員、職員一丸となって取り組んで  
 いく所存であります。

本年も会員の皆様には、より一層の御支  
 援と御協力をお願い申し上げます。

年頭にあたり、会員の皆様の御多幸と会員  
 事業所のますますの御発展を心から御祈念  
 申し上げます、新年の御挨拶といたします。

平成三十年 元旦

一般財団法人

小笠掛川勤労者福祉サービスセンター

理事長 田嶋高行

理事長 田嶋高行

副理事長 笠原敬次

副理事長 藤原龍美

副理事長 澤入洋司

理事 落合哲郎

理事 北野和広

理事 戸塚美樹

理事 鈴木和則

理事 鴨川 朗

監事 鈴木康之

監事 浅野浩史

評議員 石原典子

評議員 大石明美

評議員 落合祥吾

評議員 片桐秀子

評議員 神谷 旭

評議員 川口雅子

評議員 川越健司

評議員 澤入宏之

評議員 二村正美

評議員 原川正治

評議員 松林政仁

評議員 丸尾勝章

評議員 美濃部雅子

評議員 山本昭広

事務局職員同

## ご参加ください 参加者大募集!

FAX・郵送  
抽選

お申込みは「事業参加申込書」をFAXまたは郵送で

**FAX(0537)35-0300**

〒439-0031 菊川市加茂2156番地

- 応募多数の場合は抽選、結果はお勤め先へ連絡します。一部先着受付の事業もございます。
- 「事業参加申込書」は、ガイドブック裏表紙をコピーいただくかOK!ワークに請求願います。

### No.68

“とうもんの里”みそ作り

## 地元の大豆 おいしい麴を使って おみそ作り!



チャレンジ教室  
Part7

開催日 **2月4日(日)** ①9:30~ ②13:00~  
 会場 とうもんの里 現地集合解散  
 募集人数 各10名 ※時間を指定ください  
 参加費 会員 **2,000円** (5kg3,240円のところ)  
 家族 **2,500円**  
 受付期間 1月5日(金)~1月12日(金) 17:00まで  
 ※容器はついていません。袋に入れて持ち帰ります。

### No.69

## 第28回ボウリング大会



靴代各自

開催日 **2月9日(金)** 19:00スタート  
 会場 浜岡グランドボウル  
 募集人数 60人  
 参加費 会員 **800円**  
 小学生~高校生 **1,000円**  
 大人 **1,500円**  
 受付期間 1月5日(金)~1月19日(金) 17:00まで  
 ※小学生、女性ハンディあり。過去優勝者はハンディありません。



良いものをお安く!



# チケットあっせん

全事業「事業参加申込書」をFAXまたは郵送してください。  
結果はお勤め先へ連絡します。

※TOHOシネマズ、ジェフグルメカード等一部先着の事業もございます。  
※チケットの座席指定はできません。2階以上になることもございます。

事業参加資格は会報のマークで確認ください。

「会員のみ」のマークのない事業は  
ご家族、お友達も参加できます。



会員のみ参加できます

- ・親戚の方は友人料金となります。
- ・友人の方のみの参加はできません。
- ・高校生以下の参加は父兄同伴です。

No.70

チケット



## 小曽根 真 ジャズ・セッション feat.No Name Horses Quintet

出演者: 中川英二郎、中村健吾  
エリック宮城、高橋信之介  
最高のジャズ・クインテット。

開催日 **3月18日(日)** 16:00開演  
会場 磐田市民文化会館 指定席  
枚数 20枚(小学生以上)  
価格 **4,000円**(4,500円のところ)  
受付期間 1月5日(金)~1月12日(金) 17:00まで

No.72

チケット

## 宇宙戦隊キュウレンジャー ファイナルライブツアー2018

開催日 **3月21日(水・祝)** ①10:00開演 ②15:30開演  
会場 アクトシティ浜松 大ホール 指定席  
枚数 20枚 ※時間を指定願います。  
価格 **3,500円**(4,500円のところ)  
受付期間 1月5日(金)~1月11日(木) 17:00まで  
※3歳以上有料。2歳以下は保護者1名につき1名ひざ上鑑賞可。  
ただし、お席が必要な場合は有料となります。1公演約90分。(休憩10分含む)  
(第1部)「宇宙戦隊キュウレンジャーファイナルライブ」  
(第2部)「キュウレンジャー俳優トークショー&お楽しみ抽選会」

No.1



## 平成三十年 春巡業 大相撲掛川場所

地元で観ることができるド迫力の力士たちのぶつかり合いは必見!  
本場所では味わえない巡業だけのお楽しみ満載の一日です。

開催日 **4月9日(月)** 開場8:00 打出し(終了)15:00予定  
会場 東遠カルチャーパーク総合体育館 さんりーな  
枚数 各20枚  
価格 ペアマス席(2名分) **21,500円**(23,000円のところ)※記念座布団付  
イスS席(1階) **8,000円**(9,000円のところ)  
イスB席(2階) **3,500円**(4,000円のところ)

※1階席での膝上観戦はできません。

1階席は土足厳禁。(スリッパをご持参ください。)

2階席は4歳未満は膝上観戦無料。ただしお席が必要な場合は有料。

2階席の券では1階アリーナにはご入場いただけません。

受付期間 1月5日(金)~1月11日(木) 17:00まで

### スケジュール(予定)

8:00 開場 公開稽古  
10:30 ちびっ子わんぱく相撲  
11:00 幕下以下取組、お好み(初切、甚句、太鼓打分など)  
12:30 十両土俵入り、取組  
13:30 幕内・横綱土俵入り、記念セレモニー、幕内取組  
15:00 弓取式、打出し(終了)

No.71

チケット



## 第6回アエル 高校生吹奏楽 フェスティバル

遠州地域の高校生吹奏楽部が出演します。各校単独演奏や2年生合同演奏、全員演奏など約3時間に渡る素晴らしい演奏会です。

開催日 **3月18日(日)** 13:30開演  
会場 菊川文化会館アエル 大ホール 自由席  
枚数 30枚(3歳以上)  
価格 会員・家族 **200円**(前売り 500円のところ)  
受付期間 1月5日(金)~1月19日(金) 17:00まで

No.73

チケット



## 福田こうへい コンサートツアー 2018 真心伝心

日本一を獲得した民謡仕込みの歌唱力で、多彩なステージをお届けします!  
演歌界のニューヒーローの艶のある歌声をご堪能ください。

開催日 **3月29日(木)** ①14:00開演 ②18:00開演  
会場 アクトシティ浜松 大ホール 指定席  
枚数 各20枚 ※時間を指定願います。  
価格 **6,000円**(6,500円のところ)  
受付期間 1月5日(金)~1月11日(木) 17:00まで

No.2

チケット



# 槇原敬之

Makihara Noriyuki  
Concert Tour 2018  
"TIME TRAVELING TOUR"  
1st Season

開催日 **4月30日(月・振)** 17:30開演  
会場 アクトシティ浜松 大ホール 指定席  
枚数 20枚  
価格 **7,400円**(7,800円のところ)  
受付期間 1月5日(金)~1月11日(木) 17:00まで



会員のみ

会員1人 2枚まで

No.3

チケット



# 劇団四季

ミュージカル

# オペラ座の怪人

©1986RUG Ltd.

世界を虜にしてきた名作が、いよいよ静岡へ!  
目の前で鮮やかに蘇る19世紀のパリ・オペラ座。  
ミュージカル史上に燦然と輝く、贅を尽くした極上の舞台を是非、ご観劇ください。

開催日 **①7月28日(土)** 17:30開演 **②8月 4日(土)** 13:00開演  
**③8月 5日(日)** 13:00開演 **④8月22日(水)** 13:30開演  
会場 静岡市民文化会館 大ホール 5席  
枚数 合計60枚  
価格 **9,800円**(10,800円のところ)  
受付期間 1月12日(金)~1月23日(火) 17:00まで  
※希望日時をご記入願います。

## スキー情報

「シャトレゼスキーリゾートハケ岳」12/15(金)~3/25(日)

「小海リエックス・スキーバレー」12/8(金)~4/1(日)

「会員証提示」により会員とその家族の料金が割引となります。

種類		通常料金	特別料金	
リフト1日券	大人	平日	3,500円	<b>2,500円</b>
		土日祝	4,000円	<b>3,000円</b>
	子供 50~59歳	平日	2,500円	<b>1,500円</b>
		土日祝	3,000円	<b>2,000円</b>
スキー・ボード レンタル	大人	3,500円	<b>3,000円</b>	
	子供	2,500円	<b>2,000円</b>	

## HAKUBA VALLEY鹿島槍スキー場 リフト1日券

「会員証の提示」により本人を含め5名様まで料金が割引となります。

期間	2017-2018年度	通常料金	特別料金
12/23(土)~3/18(日)	大人	3,800円	<b>2,900円</b>
	小人	2,000円	<b>1,500円</b>
12/16(土)~12/22(金) 3/19(月)~4/1(日)	大人	3,000円	<b>2,500円</b>
	小人	1,500円	<b>1,500円</b>

会員証提示で  
とっても  
お得!!

## 「静岡県最低賃金」改正のお知らせ

静岡県内の事業場で働く(パート・アルバイト等含む)すべての労働者に適用される「**静岡県最低賃金**」が改正され、平成29年10月4日から「**時間額832円**」となりました。特定の産業には特定(産業別)最低賃金が定められています。

### お問い合わせは

静岡労働局労働基準部賃金室(電話054-254-6315)

又はお近くの労働基準監督署まで。

## 事務局より

### 人間ドック受診料補助金申請について

申請の際、受診者氏名の領収書を添付いただきますが  
①健診の領収書である事 ②健診者氏名 ③健診日が分からない場合は別途受診者リストも添付願います。

### 箱根小涌園ユネッサン休館日

2018年 6/4(月)~6/8(金)  
よろしくお願いします。

### OK!ワーク事務局 年末年始休業のお知らせ

12/29(金)~1/3(水)  
よろしくお願いします。

2017年度  
第2回

東京ディズニーランド。/東京ディズニーシー。

## 東京ディズニーリゾート・コーポレートプログラム「サンクス・フェスティバル」パスポート購入申込書

ご利用期間

平日  
のみ対象

2017年  
12/1(金)・12/29(金)

土日祝日を  
含む全日対象

2018年  
1/5(金)・2/28(水)

※入園制限中のパークでは  
ご利用いただけません。

必要事項をご記入の上、本申込書をご提出いただくと、1枚につき5名様まで特別料金でお買い求めいただけます。

コーポレート プログラム 団体番号	2	0	1	6	大人 18才以上	中人 (中学・高校生)12~17才	小人 (幼児・小学生)4~11才	
「コーポレートプログラム利用券」左下の発行団体欄に記載の4桁の数字をご記入ください。					特別料金	<b>¥6,400</b>	<b>¥5,500</b>	<b>¥4,100</b>
団体名	(一財)小笠原川勤労者福祉サービスセンター				購入枚数 (合計5枚まで)	枚	枚	枚
	「コーポレートプログラム利用券」左下の発行団体名をご記入ください。							

【注意事項】  
●本申込書を対象者以外の方へ譲渡(転売、ネットオークション等を含む)することを禁止します。●本申込書はコーポレートプログラムご利用団体の従業員・職員とそのご家族が対象者となります。(パスポートご購入の際に、勤務先が確認できる物のご提示をお願いする場合があります) ●上記必要事項が未記入の場合は特別料金が適用されません。●本申込書はお一人様1回のご購入につき1枚ご利用いただけます。●コーポレートプログラム利用券をお持ちの方は、本パスポートご購入時に併用可能です。●旅行会社等でチケットの観覧券、入場予約券、直接入園予約券をお買い求めになり、本パスポートへ変更される場合、ご来園当日に入園されるパークの当日券販売窓口にて、本購入申込書をご提出ください。変更手数料(200円/1枚)を差し引いた差額を精算いたします。●他チケットから、本パスポートへ変更される場合は、チケット販売窓口にて本申込書をご提出ください。変更手数料(200円/1枚)を差し引いた差額を精算いたします。●本パスポートをご購入後、実施期間外にご利用になる場合は、利用当日の通常料金との差額及び変更手数料(200円/1枚)を別途申し受けます。

### チケット販売窓口

#### 【当日券】

東京ディズニーランド、東京ディズニーシーの当日券販売窓口  
※ディズニーアンパサダーホテル、東京ディズニーシー・ホテルミラコスタ、東京ディズニーランド・ホテル、東京ディズニーセレブレーションホテル、東京ディズニーリゾート・オフィシャルホテルでも、ご宿泊者に限りご購入いただけます。

#### 【前売券】2017年11/1(水)より販売開始

東京ディズニーリゾート・チケットセンター(イクスピアリ1F)  
東京ディズニーランド・イーストゲート・レセプション  
東京ディズニーシー・団体チケットブース  
ディズニーストア(コーポレートプログラム利用券取扱店舗)

#### ＜ディズニーストア取扱店舗＞2017年9月末日現在

●渋谷公園通り店 ●池袋サンシャインシティアルパ店 ●お台場アクアシティ店 ●町田109店 ●八王子東急スクエア店 ●昭島モリタタウン店 ●横浜そごう店 ●らぼーと横浜店 ●藤沢さいが屋店 ●船橋らぼーとTOKYO-BAY店 ●大宮アルシェ店 ●羽生イオンモール店 ●川口アルパ店 ●越谷イオンレイクタウン店

TOKYO Disney RESORT

コピー可